



SOL-S

SOL-M

SOL-N

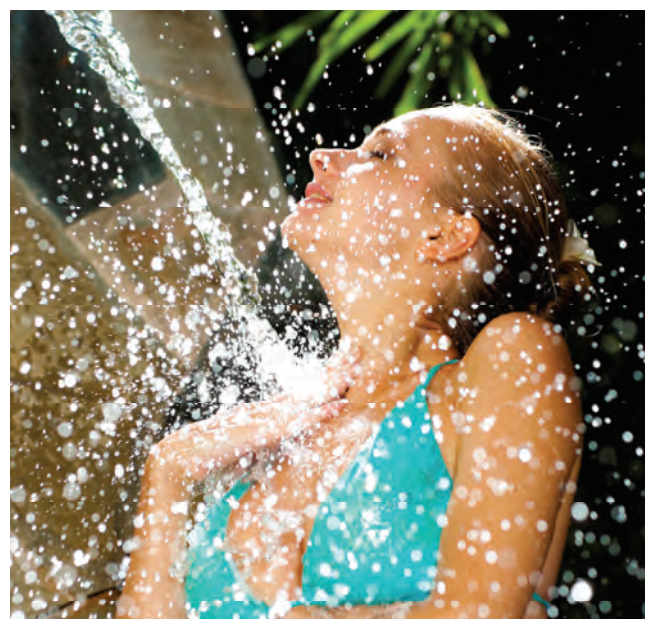
SOL-C

SOL-P3

SOL-P2

Οι επαγγελματικές ηλιακές ντουζιέρες κατασκευάζονται με πολύτιμα υλικά:

- τα υδραυλικά αξεσουάρ όπως ο αναμείκτης νερού, η κεφαλή της ντουζιέρας κ.λπ. είναι ευγενή υλικά κατάλληλα επεξεργασμένα
- το σχέδιο και το κυκλικό σχήμα επιτρέπει την απορρόφηση της ηλιακής ενέργειας στις 360°



ΧΑΡΑΚΤΗΡΙΣΤΙΚΑ	
Χωρητικότητα	28 lt
Σύνδεση νερού	1/2"
Μέγιστη πίεση	5 bar
Ένδειξη βαλβίδας ασφαλείας	6 bar
Περιοχή ελάχιστης απορρόφησης	0,88 m <sup>2</sup>
Μετάδοση μεθακρυλικού μεθύλιου	92,2%
Διαστάσεις συσκευασίας	224X35X35 cm
Καθαρό βάρος	13 Kg
Μικτό βάρος	15 Kg



- Δεξαμενή, βάση και όλα τα αξεσουάρ κατασκευασμένα από ανοξείδωτο ατσάλι AISI 316L
- Ρυθμιζόμενη ντουζιέρα
- Παγίδευση της ηλιακής θερμότητας χάρη στον αγωγό από μεθακρυλικό μεθύλιο

Το σχέδιο της ντουζιέρας και το κυκλικό της σχήμα επιτρέπει την απορρόφηση της ηλιακής ενέργειας στις 360°.

Το μεθακρυλικό μεθύλιο που χρησιμοποιείται για την παγίδευση της ηλιακής θερμότητας είναι το ίδιο με εκείνο των παραθύρων των αεροπλάνων, και είναι συνεχώς διαφανές παρέχοντας το καλύτερο αποτέλεσμα στην απορρόφηση της ηλιακής ενέργειας.

Τα υδραυλικά αξεσουάρ όπως ο αναμεικτής νερού, η κεφαλή της ντουζιέρας κ.λπ. είναι ευγενή υλικά κατάλληλα επεξεργασμένα.

Οι ελαστικές φλάντζες, κατασκευασμένες από το ίδιο υλικό που χρησιμοποιείται στη βιομηχανία αυτοκινήτων, έχουν ειδικά σχεδιαστεί για εξωτερικούς χώρους.

Στις ηλιόλουστες μέρες, ακόμη και όταν το νερό χρησιμοποιείται συχνά, η ντουζιέρα SOL-S μπορεί να δώσει περισσότερα από 120 λίτρα ζεστού νερού.



ΧΑΡΑΚΤΗΡΙΣΤΙΚΑ	
Χωρητικότητα	120 lt
Σύνδεση νερού	3/4"
Μέγιστη πίεση	5 bar
Ένδειξη βαλβίδας ασφαλείας	6 bar
Περιοχή ελάχιστης απορρόφησης	1,83 m <sup>2</sup>
Μετάδοση μεθακρυλικού μεθύλιου	92,2%
Διαστάσεις συσκευασίας	214X48X49 cm
Καθαρό βάρος	55 Kg
Μικτό βάρος	65 Kg

- Δεξαμενή από εμαγιέ ασάλι
- Βάση πάχους 4 mm από γαλβανισμένο ασάλι
- Εσωτερική αντίσταση μαγνησίου
- Παγίδευση της ηλιακής θερμότητας χάρη στον αγωγό από μεθακρυλικό μεθύλιο

Το σχέδιο της ντουζιέρας και το κυκλικό της σχήμα επιτρέπει την απορρόφηση της ηλιακής ενέργειας στις 360°.

Το μεθακρυλικό μεθύλιο που χρησιμοποιείται για την παγίδευση της ηλιακής θερμότητας είναι το ίδιο με εκείνο των παραθύρων των αεροπλάνων, και είναι συνεχώς διαφανές παρέχοντας το καλύτερο αποτέλεσμα στην απορρόφηση της ηλιακής ενέργειας.

Τα υδραυλικά αξεσουάρ όπως ο αναμείκτης νερού, η κεφαλή της ντουζιέρας κ.λπ. είναι ευγενή υλικά κατάλληλα επεξεργασμένα.

Οι ελαστικές φλάντζες, κατασκευασμένες από το ίδιο υλικό που χρησιμοποιείται στη βιομηχανία αυτοκινήτων, έχουν ειδικά σχεδιαστεί για εξωτερικούς χώρους.

Στις ηλιόλουστες μέρες, ακόμη και όταν το νερό χρησιμοποιείται συχνά, η ντουζιέρα SOL-M μπορεί να δώσει περισσότερα από 120 λίτρα ζεστού νερού.

Είναι κατάλληλο για κάμπινγκ, τουριστικά συγκροτήματα και ομαδική χρήση.

ΧΑΡΑΚΤΗΡΙΣΤΙΚΑ	
Χωρητικότητα	28 lt
Σύνδεση νερού	1/2"
Μέγιστη πίεση	5 bar
Ένδειξη βαλβίδας ασφαλείας	6 bar
Περιοχή ελάχιστης απορρόφησης	0,88 m <sup>2</sup>
Μετάδοση μεθακρυλικού μεθύλιου	92,2%
Διαστάσεις συσκευασίας	224X35X35 cm
Καθαρό Βάρος	10 Kg
Μικτό Βάρος	12 Kg



- Δεξαμενή, βάση και όλα τα αξεσουάρ από ανοξείδωτο ατσάλι AISI 316L
- Παγίδευση της ηλιακής θερμότητας χάρη στον αγωγό από μεθακρυλικό μεθύλιο

Το σχέδιο της ντουζιέρας και το κυκλικό της σχήμα επιτρέπει την απορρόφηση της ηλιακής ενέργειας στις 360°.

Το μεθακρυλικό μεθύλιο που χρησιμοποιείται για την παγίδευση της ηλιακής θερμότητας είναι το ίδιο με εκείνο των παραθύρων των αεροπλάνων, και είναι συνεχώς διαφανές παρέχοντας το καλύτερο αποτέλεσμα στην απορρόφηση της ηλιακής ενέργειας.

Τα υδραυλικά αξεσουάρ όπως ο αναμεικτής νερού, η κεφαλή της ντουζιέρας κ.λπ. είναι ευγενή υλικά κατάλληλα επεξεργασμένα.

Οι ελαστικές φλάντζες, κατασκευασμένες από το ίδιο υλικό που χρησιμοποιείται στη βιομηχανία αυτοκινήτων, έχουν ειδικά σχεδιαστεί για εξωτερικούς χώρους.

Στις ηλιόλουστες μέρες, ακόμη και όταν το νερό χρησιμοποιείται συχνά, η ντουζιέρα SOL-N μπορεί να δώσει περισσότερα από 120 λίτρα ζεστού νερού.

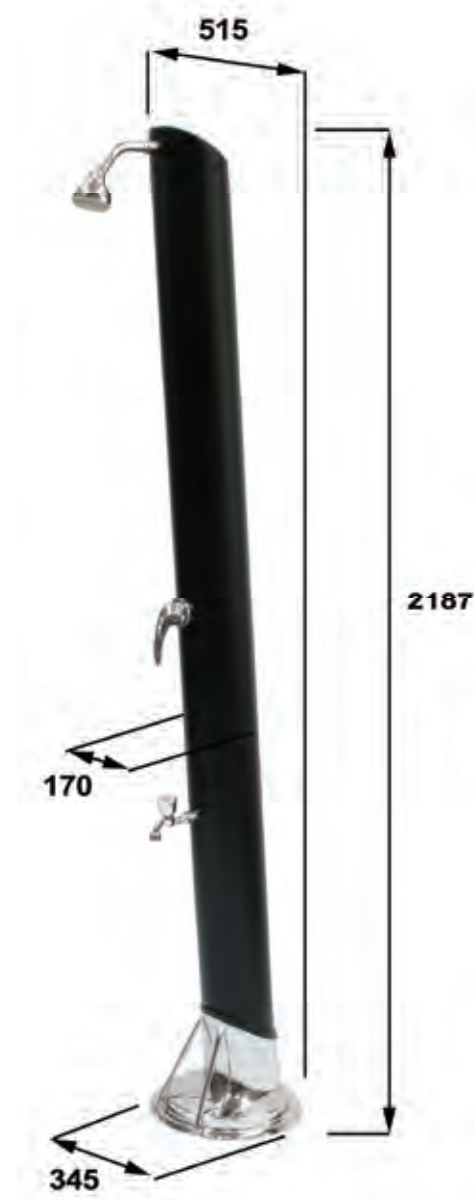
ΧΑΡΑΚΤΗΡΙΣΤΙΚΑ	
Χωρητικότητα	28 lt
Σύνδεση νερού	1/2"
Μέγιστη πίεση	5 bar
Καθαρό βάρος	5 Kg



- Δεξαμενή από ανοξείδωτο ατσάλι AISI 316 L
- Υδραυλικά μέρη από ευγενή υλικά κατάλληλα επεξεργασμένα (αναμείκτης νερού, κεφαλή ντουζιέρας, βρύση)
- Ελαστικές φλάντζες σχεδιασμένες για εξωτερική χρήση

Ηλιακές ντουζιέρες κυκλικού σχήματος, ειδικά σχεδιασμένες για να επιτρέπουν την τοποθέτηση προς κάθε κατεύθυνση, εξασφαλίζοντας πάντοτε την απορρόφηση του ηλιακού φωτός στις 360°.

ΧΑΡΑΚΤΗΡΙΣΤΙΚΑ	
Χωρητικότητα	38 lt
Σύνδεση νερού	1/2"
Διαστάσεις συσκευασίας	224X35X35 cm
Καθαρό βάρος	8 Kg
Μικτό βάρος	10 Kg



- Δεξαμενή κατασκευασμένη από μη τοξικό πολυπροπυλένιο κατάλληλο για τη χρήση των τροφίμων και σταθερό στην ηλιακή ακτινοβολία UV
- Βάση από ανοξείδωτο ατσάλι AISI 304

Το σχέδιο της ντουζιέρας και το κυκλικό της σχήμα επιτρέπει την απορρόφηση της ηλιακής ενέργειας στις 360°.

Τα υδραυλικά αξεσουάρ όπως ο αναμείκτης νερού, η κεφαλή της ντουζιέρας κ.λπ. είναι ευγενή υλικά κατάλληλα επεξεργασμένα.

Οι ελαστικές φλάντζες, κατασκευασμένες από το ίδιο υλικό που χρησιμοποιείται στη βιομηχανία αυτοκινήτων, έχουν ειδικά σχεδιαστεί για εξωτερικούς χώρους.

Στις ηλιόλουστες μέρες, ακόμη και όταν το νερό χρησιμοποιείται συχνά, η ντουζιέρα SOL-P3 μπορεί να δώσει περίπου 50 λίτρα ζεστού νερού.



- Δεξαμενή από μη τοξικό και αμετάβλητο UV κατάλληλο για τη χρήση τροφίμων
- Βάση από ανοξείδωτο ατσάλι AISI 304
- Υδραυλικά αξεσουάρ (αναμίκτης νερού, κεφαλή ντουζιέρας και βρύση)

Στρογγυλή ηλιακή ντουζιέρα έχει σχεδιαστεί για να επιτρέπει την απορρόφηση της ηλιακής ενέργειας στους 360 °C.

Συσκευασία χαρτοκιβώτιο 25 cm X 25 cm X 225 h cm  
Μεικτό Βάρος 7 kg

#### Χαρακτηριστικά

Χωρητικότητα δεξαμενής	23 lt
Σύνδεση νερού	1/2"
Βάρος	5,5 Kg
Μέγιστη πίεση	3 bar

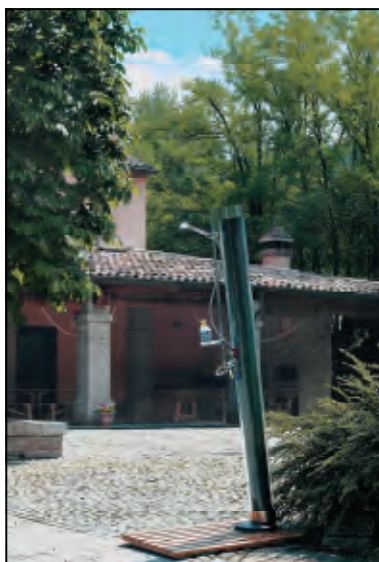
# χαρακτηριστικά

		SOL-S	SOL-N	SOL-P2	SOL-M	SOL-P3	SOL-C
Ντουζιέρα κατακόρυφη	mm	2187	2156	2187	2177	2156	2156
Βάση	mm	515X345	135X135	135X135	380X436	345X345	190X190
Χωρητικότητα	lt	28	28	23	120	38	28
Σύνδεση νερού	"	½"	½"	½"	¾"	½"	½"
Μέγιστη πίεση	bar	5	5	3	5	3	5
Δεξαμενή		ανοξείδωτο ατσάλι AISI 316L			εμαγιέ ατσάλι	πολυπρο- πυλένιο	ανοξείδωτο ατσάλι AISI 316L
Ρυθμιζόμενο ύψος κεφαλής	x						
Ρυθμιζόμενη κεφαλή		x	x	x	x	x	x
Αναμείκτης νερού		x	x	x	x	x	x
Θήκη σαπουνιού	x						
Μετάδοση μεθακρυλικού μεθύλιου	%	92,2	92,2	-	92,2	-	
Καθαρό βάρος	Kg	13	10	5,5	55	8	5
Διαστάσεις συσκευασίας	cm	224x35x35	224x35x35	225x25x25	214x48x49	214x35x35	224x35x35
Μικτό βάρος	Kg	15	12	7	65	10	11
Ποσότητα παλετών 105X105 cm		9	9	16	4	9	9





Εγκατάσταση SOL-S κοντά σε πισίνα  
\*Προαιρετικό SOLPED



Εγκατάσταση SOL-S  
στο έδαφος  
\*Προαιρετικό SOLPED



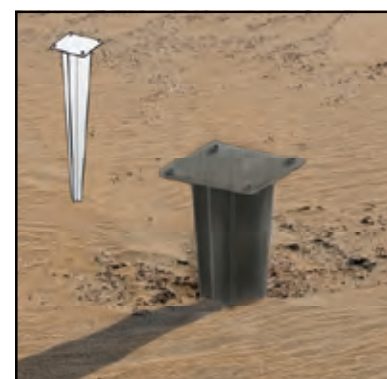
Εγκατάσταση SOL-S  
σε λεωφόρο  
\*Προαιρετικό SOLPED

## αξεσουάρ

Κωδικός	Περιγραφή	SOL-S	SOL-M	SOL-N	SOL-C	SOL-P3	SOL-P2
SOLPED	Βάση από ξύλο τηκ 80X120 cm	X	X	X	X	X	X
A. 130-0159	κεφαλή ντουζιέρας maxi Ø150	X	X	X	X		
A.705	Βάση στερέωσης			X	X		X



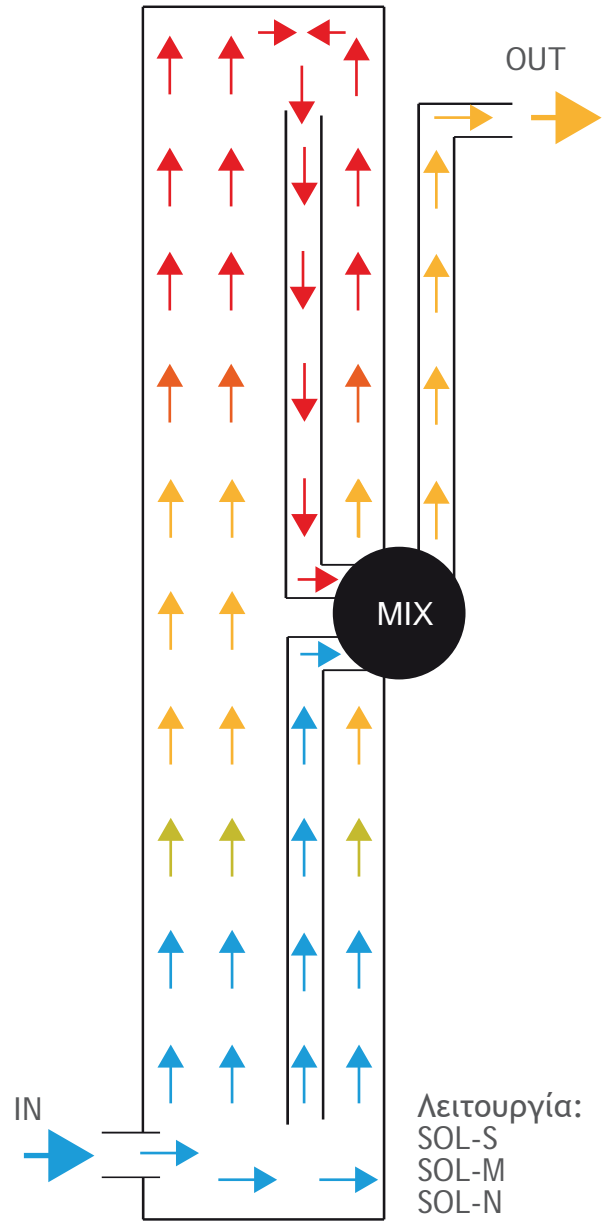
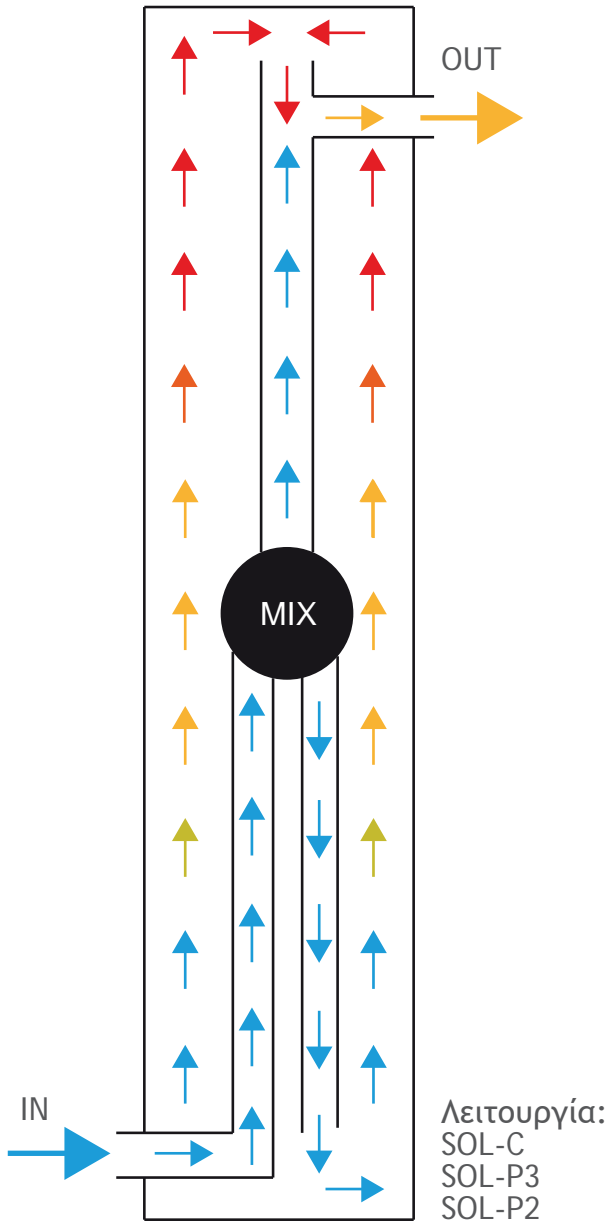
Βάση από ξύλο τηκ 80X120 cm (SOLPED)



Βάση στερέωσης (A.705)  
Maxi Ø150 (A.130-0159)

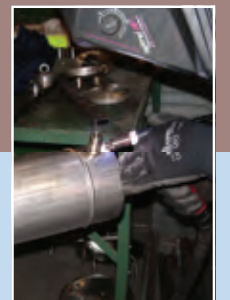
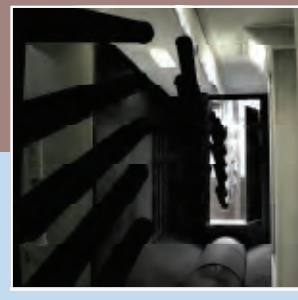


Κεφαλή ντουζιέρας



## Διαδικασία κατασκευής

- επιλογή κατάλληλων υλικών
- διαδικασία συγκόλλησης σύμφωνα με την ευρωπαϊκή νόρμα EN 297
- δοκιμασία πίεσης (100% της παραγωγής)
- σμάλτωση με πιστοποιημένα υλικά DIN 4753 και BS 6920



AAE.GR

ΑΞΙΟΠΟΙΗΣΗ ΑΚΤΩΝ ΕΛΛΑΔΟΣ



Καμινάρη 14  
Νέοι Επιβάτες 57019  
Θεσσαλονίκη

T 23920 27003  
F 23920 21107

E-mail: [aae@aae.gr](mailto:aae@aae.gr)  
Website: [www.aae.gr](http://www.aae.gr)