



ΑΞΙΟΠΟΙΗΣΗ  
Α Κ Τ Ω Ν  
Ε Λ Λ Α Δ Ο Σ  
aae.gr

## Όργανα γυμναστικής εξωτερικού χώρου

Τα ΟΡΓΑΝΑ ΓΥΜΝΑΣΤΙΚΗΣ ΕΞΩΤΕΡΙΚΟΥ ΧΩΡΟΥ κατασκευάζονται στην Ιταλία με τα καλύτερα υλικά και τεχνικές, και αντέχουν στις κλιματικές αλλαγές, εξασφαλίζοντας βέλτιστη απόδοση.

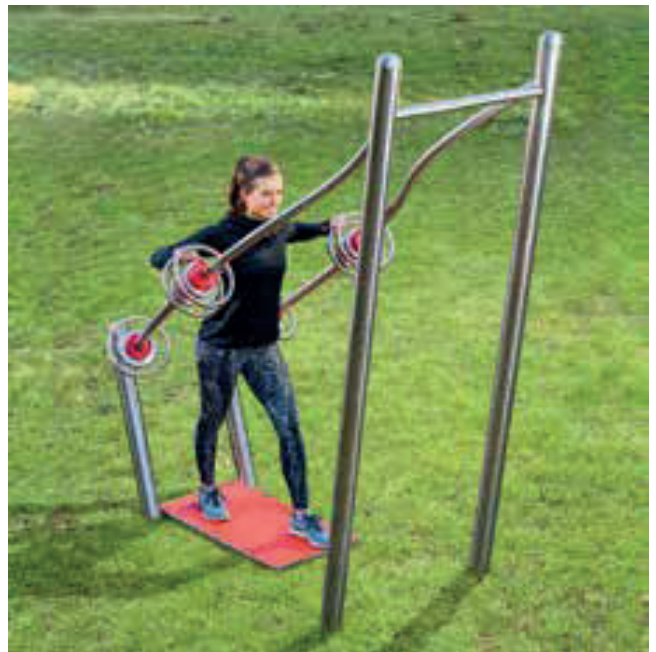
Παραδίδονται με όλα τα απαραίτητα πιστοποιητικά ασφαλείας που απαιτεί η ΕΕ.

Η σειρά ΟΡΓΑΝΩΝ ΓΥΜΝΑΣΤΙΚΗΣ ΕΞΩΤΕΡΙΚΟΥ ΧΩΡΟΥ ΑΠΟ ΑΝΟΞΕΙΔΩΤΟ ΧΑΛΥΒΑ διαθέτει

υπερσύγχρονο σχεδιασμό, που αναπτύχθηκε σε συνεργασία με επιστήμονες, αθλητές και ειδικούς, και μπορεί να προσαρμοστεί σε οποιαδήποτε χώρο.







Το Stilum είναι σειρά οργάνων γυμναστικής με υπερσύγχρονο σχεδιασμό, που αναπτύχθηκε σε συνεργασία με επιστήμονες, αθλητές και ειδικούς.

Οι βασικές σειρές του Stilum προσαρμόζονται κομψά σε οποιαδήποτε χώρο.

Κατασκευασμένα εξ ολοκλήρου από ανοξείδωτο χάλυβα, αντέχουν στις κλιματικές αλλαγές, εξασφαλίζοντας βέλτιστη απόδοση σε κάθε στιγμή. Η ποιότητα συναντά τη σχεδίαση για μια ασυμβίβαστη προπόνηση σε εξωτερικούς χώρους.





squat ■ 551310401



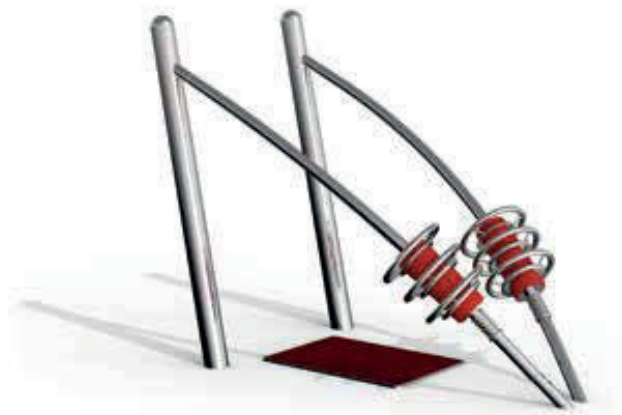
calf trainer ■ 551118401



pull-over trainer ■ 551313401



rotation trainer ■ 551312401



rowing trainer ■ 551314401

codice	indicazioni di utilizzo	dimensioni	area di sicurezza	altezza caduta	normativa	CAM
551310401	+140 cm	156x102, h 190 cm	456x402 cm	< 100 cm	UNI EN 16630	•
551118401	+140 cm	80x80, h 135 cm	380x380 cm	< 100 cm	UNI EN 16630	•
551313401	+140 cm	174x51, h 255 cm	474x351 cm	< 100 cm	UNI EN 16630	•
551312401	+140 cm	160x121, h 195 cm	460x421 cm	< 100 cm	UNI EN 16630	•
551314401	+140 cm	163x84, h 130 cm	463x384 cm	< 100 cm	UNI EN 16630	•



power bench ■ 551119401



multifunctional trainer  
larice lamellare ■ 551005601



multifunctional trainer  
basic ■ 551009401



multifunctional trainer ■ 551010401



training barrel ■ 551008401

codice	indicazioni di utilizzo	dimensioni	area di sicurezza	altezza caduta	normativa	CAM
551119401	+140 cm	220x168, h 175 cm	520x468 cm	< 100 cm	UNI EN 16630	•
551005601	+140 cm	450x450, h 260 cm	750x750 cm	145 cm	UNI EN 16630	•
551009401	+140 cm	90x115, h 221 cm	390x415 cm	120 cm	UNI EN 16630	•
551010401	+140 cm	382x116, h 200 cm	682x416 cm	< 100 cm	UNI EN 16630	•
551008401	+140 cm	66x206, h 103 cm	366x506 cm	< 100 cm	UNI EN 16630	•



fitness bike ■ 551011401



cross trainer ■ 551012401



balance plate station  
■ 551513401



monkeybar ■ 551521401



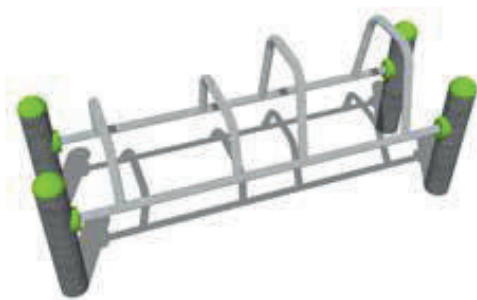
hangingrings ■ 551519401

codice	indicazioni di utilizzo	dimensioni	area di sicurezza	altezza caduta	normativa	CAM
551011401	+140 cm	176x80, h 194 cm	476x380 cm	< 100 cm	UNI EN 16630	•
551012401	+140 cm	218x67, h 206 cm	518x367 cm	< 100 cm	UNI EN 16630	•
551513401	+140 cm	145x119, h 163 cm	400x400 cm	< 100 cm	UNI EN 16630	•
551521401	+140 cm	378x115, h 252 cm	678x415 cm	120 cm	UNI EN 16630	•
551519401	+140 cm	378x78, h 252 cm	678x378 cm	< 100 cm	UNI EN 16630	•





panca | xsp161



tricipiti | xsp162



step | xsp163




training station | xsp164



pull up castle | xsp165



spalliera verticale | xsp166

codice	indicazioni di utilizzo	dimensioni	area di sicurezza	altezza caduta	normativa	CAM	
xsp161	+ 140 cm	144x101, h 91 cm	444x401 cm	< 100 cm	UNI EN 16630	•	
xsp162	+140 cm	192x62, h 83 cm	492x362 cm	< 100 cm	UNI EN 16630	•	
xsp163	+140 cm	200x60, h 80 cm	500x360 cm	< 100 cm	UNI EN 16630	•	
xsp164	+140 cm	83x72, h 226 cm	383x372 cm	< 100 cm	UNI EN 16630	•	
xsp165	+140 cm	141x141, h 256 cm	441x441 cm	119 cm	UNI EN 16630	•	
xsp166	+140 cm	12x141, h 256 cm	422x312 cm	119 cm	UNI EN 16630	•	



spalliera orizzontale | xsp167



parallele | xsp168




parallele | xsp360



calisthenics | xsp361



street workout | xsp460

codice	indicazioni di utilizzo	dimensioni	area di sicurezza	altezza caduta	normativa	CAM	
xsp167	+140 cm	212x141, h 256 cm	512x441 cm	119 cm	UNI EN 16630	•	
xsp168	+140 cm	141x73, h 126 cm	441x373 cm	< 100 cm	UNI EN 16630	•	
xsp360	+140 cm	324x141, h 256 cm	624x441 cm	119 cm	UNI EN 16630	•	
xsp361	+140 cm	388x270, h 256 cm	688x570 cm	119 cm	UNI EN 16630	•	
xsp460	+140 cm	673x753, h 256 cm	1053x973 cm	119 cm	UNI EN 16630	•	





appoggio stretching | xsp1



panca inclinata | xsp2



parallele | xsp3




ostacoli legno | xsp4



panca piana | xsp5



barre avanzamento | xsp6

codice	indicazioni di utilizzo	dimensioni	area di sicurezza	altezza caduta	normativa	CAM	
xsp1	+140 cm	18x9, h 219 cm	309x318 cm	< 100 cm	UNI EN 16630		
xsp2	+140 cm	223x80, h 195 cm	523x380 cm	< 100 cm	UNI EN 16630		
xsp3	+140 cm	200x60, h 131 cm	500x360 cm	< 100 cm	UNI EN 16630		
xsp4	+140 cm	309x250, h 30 cm	609x550 cm	< 100 cm	UNI EN 16630		
xsp5	+140 cm	230x91, h 132 cm	530x391 cm	< 100 cm	UNI EN 16630		
xsp6	+140 cm	400x35, h 212 cm	700x335 cm	< 100 cm	UNI EN 16630		



barre flessioni | xsp7



barre inclinate | xsp8



barre per trazioni | xsp9



salto costale | xsp10



doppia spalliera | xsp11

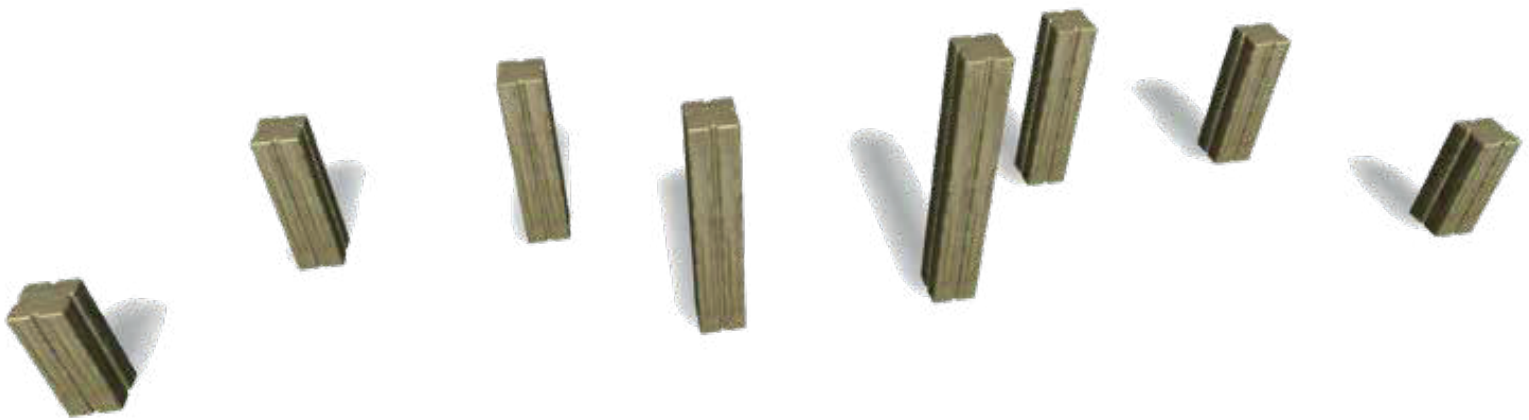


anelli | xsp14

codice	indicazioni di utilizzo	dimensioni	area di sicurezza	altezza caduta	normativa	CAM	
xsp7	+140 cm	227x9, h 105 cm	527x309 cm	< 100 cm	UNI EN 16630		
xsp8	+140 cm	398x21, h 270 cm	698x321 cm	150 cm	UNI EN 16630		
xsp9	+140 cm	336x9, h 260 cm	363x396 cm	150 cm	UNI EN 16630		
xsp10	+140 cm	298x21, h 113 cm	598x321 cm	113 cm	UNI EN 16630		
xsp11	+140 cm	112x112, h 210 cm	412x412 cm	< 100 cm	UNI EN 16630		
xsp12	+140 cm	400x21, h 247 cm	700x321 cm	< 100 cm	UNI EN 16630		



asse equilibrio | xsp12



ostacoli verticali | xsp13

codice	indicazioni di utilizzo	dimensioni	area di sicurezza	altezza caduta	normativa	CAM	
xsp12	+140 cm	591x318, h 20 cm	891x618 cm	< 100 cm	UNI EN 16630		
xsp13	+140 cm	362x54, h 60 cm	662x354 cm	< 100 cm	UNI EN 16630		



ΑΞΙΟΠΟΙΗΣΗ  
Α Κ Τ Ω Ν  
Ε Λ Λ Α Δ Ο Σ  
a a e . g r



## ΑΞΙΟΠΟΙΗΣΗ ΑΚΤΩΝ ΕΛΛΑΔΟΣ

Καμινάρη 14 Νέοι Επιβάτες 57019 Θεσσαλονίκη

14 Kaminari str. 57019 Neoi Epivates Thessaloniki Hellas

T +30 23920 27003 / 21107 E-mail: aae@aae.gr www.aae.gr